

MONTAGEM DA TAMPA

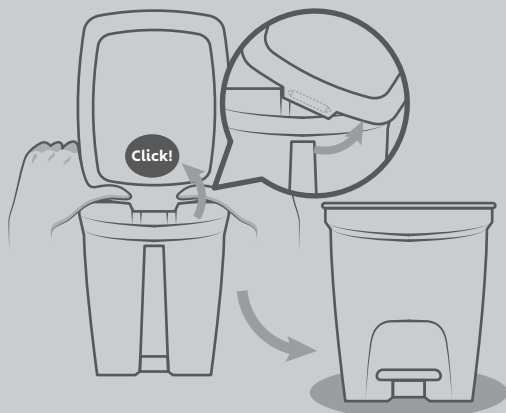
LID ASSEMBLY | MONTAJE DE LA TAPA



Forre a superfície de montagem e posicione a lixeira de face para baixo. Depois, encaixe um dos pinos da tampa em um dos furos do rebaixo indicado na figura.

Cover the assembly surface with some protective material and position the trash can with the front facing down. Then fit one of the lid pins into one of the holes in the slot shown in the diagram.

Forra la superficie de montaje y pon el basurero boca abajo. Después, encaja uno de los pasadores de la tapa en uno de los agujeros del rebaje indicado en la figura.



Deslize a tampa para que o outro pino encaixe. Por fim, retorne a lixeira para sua posição normal. Atente ao funcionamento adequado do produto!

Slide the lid so that the other pin fits in. Finally, return the trash can to its upright position. Make sure the lid works properly!

Desliza la tapa para encajar el otro pasador. Finalmente, vuelve a poner el basurero en su posición normal. Verifica el funcionamiento adecuado del producto.